

社会福祉法人なごみ会 かけはし木場 かけはし福江 なごみプレイスつぼうち

つなぐかけはしつなかる架け橋

1 よく働き、よく遊ぶ

- ✓採用時から有給休暇を10日間付与
- ✓リフレッシュ特別休暇（年3日）
- ✓誕生日特別休暇（年1日）
- ✓誕生月にお食事券プレゼント
- ✓住居手当（家賃の半額）あり
- ✓子ども（高校生まで）の看護時の休みに特別休暇を付与 年間最大10日間



2 よく遊び、よく学ぶ、を応援する

- ✓介護福祉士等の国家試験挑戦者に無条件で最大15万円支給
- ✓国家試験受験日と研修日は特別休暇
- ✓資格取得後は資格手当支給（月額1万円～）



3 よく学び、よりよく働く

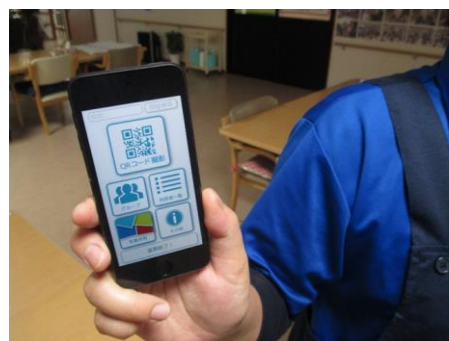
- ✓介護記録はiPodTouchやiPadを使用（Notice県内初導入）
- ✓ノーリフティングケアで抱え上げない介護を実践
- ✓ユマニチュード（優しさを効果的に伝える技術）を導入

4 よりよく働き、地域貢献

- ✓なごみプレイスつぼうちを活用した「憩いの場」づくり（島内の高校生と「公益活動団体」を新たに立上げ）



記録は携帯端末で(一人一台)



ノーリフティングケアの導入



ユマニチュード的ケアの実践



「福祉（幸せ）」における一番の基盤は、そこで働く人・職員です。
なごみ会では、職員一人一人が、長く元気に働けるように、また、働きがいを感じてもらえるように本気で取り組んでいます！ 最近の主な取組を紹介します。



ホームページQRコード