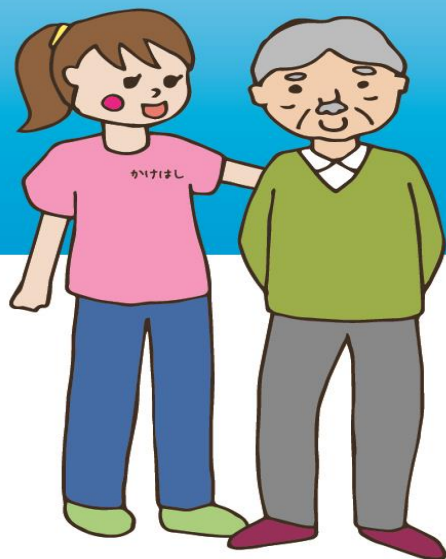


介護助手の仕事体験事業 を振り返って

社会福祉法人なごみ会

法人本部長・かけはし木場施設長

山口 和洋



法人紹介

五島市(旧福江市) 福江島の人口 = 3.5万人



法人概要



①かけはし木場【木場町】 職員44人

法人本部、訪問介護、短期入所(定員25名)、
サービス付き高齢者向け住宅(22室)

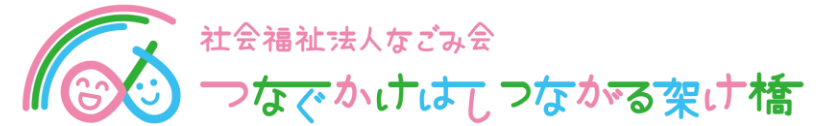
②かけはし福江【武家屋敷】 職員55人

通所介護(定員30名)、短期入所(定員26名)、居宅介護支援、
児童クラブ(定員30名)

③栄町事業所【栄町】

生計困難者に対する相談支援事業

事業実施の流れ



1. 宣伝・PR（12月12日～基礎研修まで）

- ①チラシを約1万部作成し、福江地区の全世帯に配布
- ②老人会・グランドゴルフ等の集まりにて説明（5回）
- ③市内各所(体育館・スポーツ店・港etc.)に掲示のお願い
- ④体験一日につき2,000円を支給

介護助手の仕事体験
生涯現役！参加者の募集 生涯青春！

体験施設：社会福祉法人なごみ会
かけはし木場・かけはし福江

介護助手とは…
介護事業所で、見守りや片付けなどの身体介護以外の業務を担う仕事
★体験期間中は謝金支給！（1日につき2,000円）

＜事業の流れ＞

1 参加申込	2 体験前の基礎研修 (1日、3時間程度) 参加者が必要な知識を知っていただくための講座、参加内容やそのやり方の説明と体験日の日程調整等	3 介護助手の仕事体験 (3時間×3日間程度) 参加者 体験施設の都合を考慮した日程で仕事体験を実施。実際の仕事や職場の雰囲気を実体験してください。	4 アンケート 体験終了後、満足度調査を実施し、必要に応じて職業紹介所等を紹介いたします。
-----------	--	--	--

＜体験前の基礎研修の開催日程＞
平成31年1月25日(金) 13:30～16:30
場所：かけはし木場(福江幼稚園近く) ※駐車場有り

＜体験できる仕事の内容＞
見守り・話し相手・趣味活動のお手伝い・ベッドメイク・配膳下膳 など
※体験日の日程は基礎研修終了後に相談の上、決定します。

おおむね60歳以上の方対象

主催：長崎県、長崎県老人福祉施設協議会、ながさき生涯現役応援センター

事業実施の流れ

2. 基礎研修（1月25日(金) 所要時間**2時間**）

参加者：6名（うち1名は途中退席）

- ① 当事業の説明（5分）
- ② 介護保険制度について（20分）
- ③ **社会福祉法人なごみ会の紹介※エピソードを交えて（30分）**
- ④ **質疑応答（60分）**
- ⑤ アンケート記入（5分）



事業実施の流れ



3. 仕事体験（2月4日～12日 3時間×3日間）

参加者：6名（うち1名は1日目限り、うち1名は2日目より）
（参加者の年齢：77才、69才、68才、64才、57才、45才）

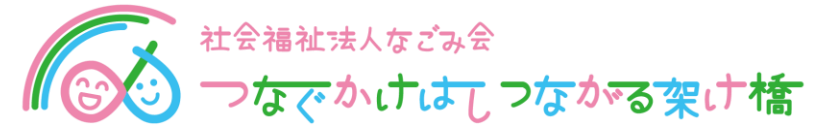
【第1グループ：4名】 かけはし木場 短期入所

【第2グループ：1名】 かけはし福江 短期入所・通所

[体験メニュー] 行事(節分)参加、入浴後のケア、シーツ交換、食事介助、
コップ洗い、飲物の用意、見守り(会話)、etc.

【第3グループ：1名】 個別対応

事業実施の流れ



4. 個別調整（2月12日(体験終了後)～3月1日)

対象者：2名

- ①各事業所の人員体制と体験者の適性を踏まえて配置先を検討。
- ②採用面接（最終確認）

5. 就業（3月4日～、3月6日～）

A 様(69才、女性、週3日×3時間※様子見て時間増の意向)

B 様(57才、女性、週3日×3時間※様子見て時間増の意向)

※お二人とも通所に配属（体験はかけはし木場の短期入所）

当事業を振り返って

Q1.長崎県でも本当に人材は集まるのか？

⇒やってみないと分からない。

但し、待っていても集まらない。可能性は大！

Q2.集まった方々に活躍してもらえそうか？

⇒想定外の方も来られたが施設を訪れることの意味。

採用したお二人の育成・フォローは法人の責任。

Q3.今後、導入していくにあたっての気付きは？

⇒県主催事業の看板の強み。予算の強化。

体験中の手厚いフォロー。介護業界全体のイメージ戦略。